

VANESSA PARADIS

Il y a

♩ : 157 4/4

Intro :

A^m(4) G(4) x2

Couplet 1 :

A^m(4)

Il y a là la peinture

G(4)

Des oiseaux, l'envergure

Qui luttent contre le vent

Il y a là les bordures

Les distances, ton allure

Quand tu marches juste devant

A^m(4) G(4) x2

Il y a là les fissures

Fermées les serrures

Comme envolés les cerfs-volants

Il y a là la littérature

Le manque d'élan

L'inertie, le mouvement

Refrain :

F(4) C(4)

Parfois on regarde les choses

E⁷(4)

Telles qu'elles sont

A^m(4)

En se demandant pourquoi

Parfois, on les regarde

Telles qu'elles pourraient être

En se disant pourquoi pas

Couplet 2 :

Il y a lalala

Si l'on prenait le temps

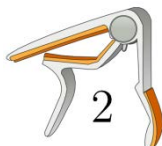
Si l'on prenait le temps

Il y a là la littérature

Le manque d'élan

L'inertie, le mouvement

Refrain : X1



Interlude :

A^m(4) G(4) x4

Couplet 3 :

Il y a là les mystères,

Le silence sous la mer

Qui luttent contre l'temps

Il y a là les bordures

Les distances, ton allure

Quand tu marches juste devant

Il y a là les murmures

Un soupir, l'aventure

Comme emmêlés les cerfs-volants

Il y a là la littérature

Le manque d'élan

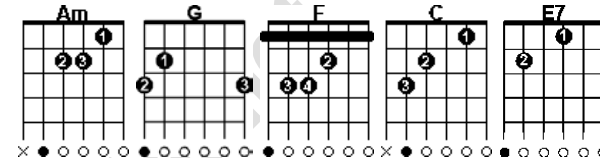
L'inertie le mouvement

Refrain : X2

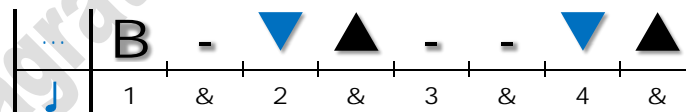
A^m(4) G(4) x3

A^m(4)

Accords :



Rythmique proposée :



Grille d'accords :

Intro	A ^m	G	-	-	X2
Couplet 1	A ^m	G	-	-	X10
Refrain	F	C	E ⁷	A ^m	X2
Couplet 2	A ^m	G	-	-	X4
Refrain	F	C	E ⁷	A ^m	X2
Interlude	A ^m	G	-	-	X4
Couplet 3	A ^m	G	-	-	X8
Refrain	F	C	E ⁷	A ^m	X4
Outro	A ^m	G	-	-	X3

